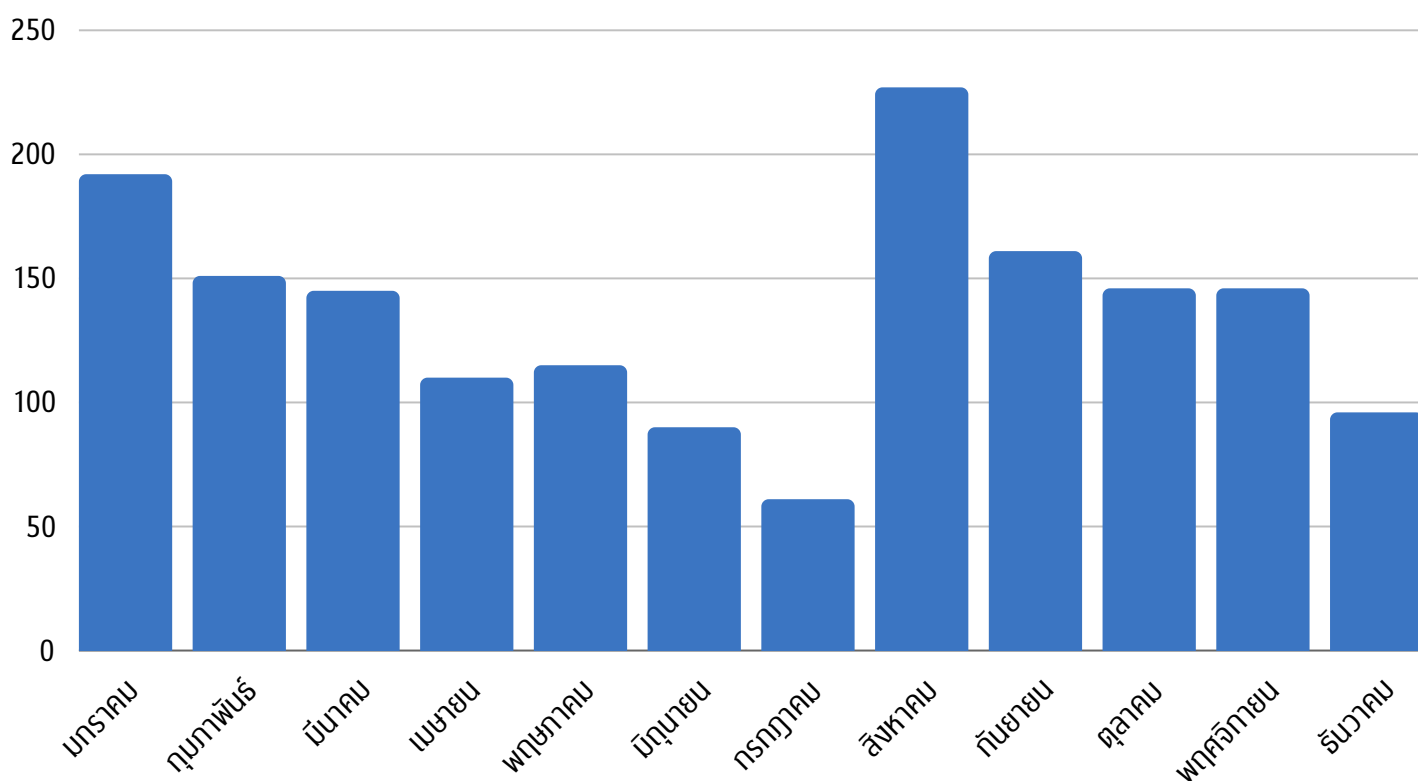


# ข้อมูลสถิติการใช้บริการส่งเอกสารผ่าน “กล่องรับเอกสาร (Document Box) บัณฑิตวิทยาลัย ประจำปี 2566

รายงานข้อมูลผู้ใช้บริการจัดส่งเอกสารให้บัณฑิตวิทยาลัยผ่านช่องทาง “กล่องรับเอกสาร (Document Box) ณ ชั้น 1  
อาคารเฉลิมราชกุมารี 60 พรรษา (จามจุรี 10) ในปี 2566

## สถิติผู้ใช้บริการ



จำนวนผู้ใช้บริการจัดส่งเอกสารให้บัณฑิตวิทยาลัย ประจำปี 2566



บัณฑิตวิทยาลัย จุฬาลงกรณ์มหาวิทยาลัย  
อาคารเฉลิมราชกุมารี 60 พรรษา ซ.จุฬา 12  
ถ.พญาไท แขวงวังใหม่ เขตปทุมวัน  
กรุงเทพฯ 10330

[www.grad.chula.ac.th](http://www.grad.chula.ac.th)

02-218-3501  
ถด 5 (งานสารบรรณ)